

Gebrauchsanweisung GemLightbox by Komet Jewellery

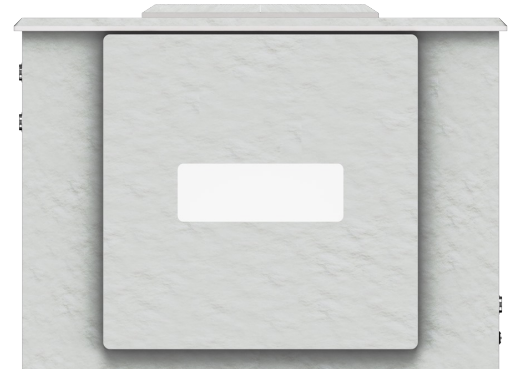


Willkommen in der GemLightbox Familie

Wir freuen uns sehr, dass Sie Ihre ersten Schritte in das mühelose Fotografieren von Schmuck mit uns machen möchten. Mit unserem Partner haben wir im Laufe der Jahre mehr als 2000 Juweliere im digitalen Bereich geholfen, und hoffen, unsere Erfahrungen auch mit Ihnen teilen zu können.

In dieser Anleitung zeigen wir Ihnen den richtigen Gebrauch der GemLightbox, vom Aufbau über die Aufnahmewinkel bis hin zu anderen nützlichen Funktionen.

Bei Fragen kontaktieren Sie bitte:
info@komet-jewellery.de
Komet Jewellery
Gebr. Brasseler GmbH & Co. KG
Trophagener Weg 25
32657 Lemgo



Anmerkung: Bevor Sie zum ersten Mal fotografieren, ziehen Sie bitte die Schutzhülle vom vorderen Reflektor und vom oberen Deckel.

Mitgeliefertes Zubehör der GemLightbox



GemLightbox



Photography
Table



Magnetstativ



Ständer für
Ketten &
Ohrringe



Smartphone
Halter



Universeller
Netzadapter

Aufbau der GemLightbox

1. Benutzen Sie den mitgelieferten Netzadapter, um die GemLightbox mit Strom zu versorgen. Stecken Sie einfach ein Ende des Kabels an der Seite der GemLightbox ein und das andere Ende in eine Steckdose. Um die GemLightbox anzustellen, drücken Sie einmal auf die Einschalttaste.

Die Stecker sind austauschbar und passen somit in Ihre Steckdose vor Ort. Beim Austausch der Stecker darauf achten, **dass dieser ganz in den Adapter eingeführt ist.**

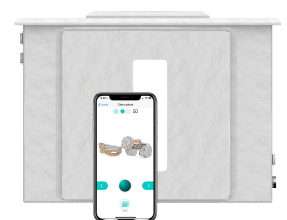
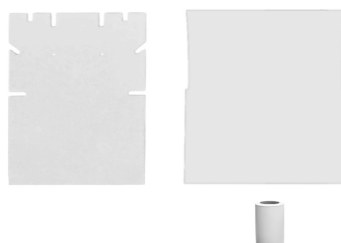
2. Das GemLightbox Fotografierset wird mit einem Fototisch, einem Magnetstativ und einem Ständer für Ketten und Ohrringe geliefert.

Zum Aufbau des Fototisches setzen Sie das Magnetstativ in die Mitte der GemLightbox und legen Sie den Fototisch darauf. Der Fototisch ist am besten für das Fotografieren von flachen Schmuckstücken geeignet.

Um den Ständer für Ketten und Ohrringe zu benutzen, hängen Sie den Schmuck einfach in die Einkerbungen oder Sacklöcher und stellen Sie den Ständer in die Mitte der GemLightbox.

3. Die GemLightbox kann mit **zwei Aufnahmewinkeln** benutzt werden.

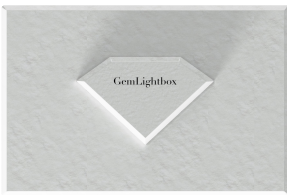
Frontalaufnahme – Das ist der häufigste Aufnahmewinkel bei Schmuckartikeln. Stellen Sie Ihr Telefon einfach auf den mitgelieferten **Smartphone Halter**, passen Sie den Winkel nach Bedarf an und fotografieren Sie.



3. Fortsetzung

Aufnahme von oben – Mit diesem Winkel sehen Sie Ihre Schmuckstücke aus der **Vogelperspektive**. Um von oben zu fotografieren, entfernen Sie das diamantförmige Teil des Deckels, wobei ein Loch zum Vorschein kommt. Legen Sie Ihr Telefon darauf und fotografieren Sie.

Aufnahmen von oben gelingen am besten mit **größeren Schmuckstücken und wenn Hände fotografiert werden sollen**.



4. Der vordere Reflektor kann **horizontal oder vertikal** platziert werden. Er dient zu zwei Zwecken: Flexibilität des Winkels bei Frontalaufnahmen und Kontrolle der Reflektionen beim Fotografieren von Metallen und Steinen.

Die Reflektionen in Ihren Schmuckstücken aus Metall kommen immer fantastisch zur Geltung, egal wie Sie den Reflektor platzieren.



5. Jede GemLightbox ist mit den Optionen **„Sparkles“** und **„Daylight“** ausgestattet.

Mit der Option **„Sparkles“** können Sie die dunklen Facetten und das Funkeln in Ihren Edelsteinen zum Strahlen bringen oder das Feuer in Opalen betonen. Um diese Funktion zu aktivieren, drücken Sie einfach auf den „Sparkles“ Knopf an der Seite. Die „Sparkles“ Funktion verändert die Farbe Ihres Schmucks nicht.



Mit der Option **„Daylight“** kommen die wärmeren Töne Ihrer Schmuckstücke zum Vorschein. Die besten Ergebnisse erzielt man mit der "Daylight" Funktion bei farbigen Edelsteinen und bei der Fotografie von Händen. Um diese Funktion zu aktivieren, drücken Sie einfach auf den „Daylight“ Knopf an der Seite. Bitte beachten Sie, dass Ihre Bilder nicht auf einem weißen Hintergrund erscheinen, wenn Sie mit der „Daylight“ Funktion fotografieren.

Die Funktionen „Sparkles“ und "Daylight" erzielen die besten Ergebnisse beim **Drehen von Videos**. Sie können gemeinsam eingesetzt werden, um Ihren Schmuck von seiner schönsten Seite zu zeigen!

Weitere Informationen

Tipps & Tricks

Wenn Sie diese kleinen Tipps und Tricks beim Fotografieren beherzigen, bekommen Sie gleichbleibend schöne Fotos Ihrer Schmuckstücke:

1. **Reinigen Sie die Kamera Ihres Smartphones mit einem Mikrofasertuch**
2. Reinigen Sie Ihren Schmuck und tragen Sie möglichst Handschuhe
3. Deaktivieren Sie die HDR Funktion in Ihren Kameraeinstellungen
4. Stellen Sie die Rasterlinien Ihrer Kamera an
5. Immer den Telefonhalter beim Fotografieren benutzen

Wir empfehlen Ihnen, beim Fotografieren die GemLightbox App zu benutzen. Die GemLightbox App passt die Einstellung Ihrer Kamera automatisch an das Fotografieren von Schmuck an. Sie können die GemLightbox App vom App Store oder Google Play herunterladen, indem Sie einfach nach "GemLightbox" suchen und den Anweisungen zum Herunterladen der App folgen.

Häufig gestellte Fragen

F. Wie kann ich Ihren technischen Kundendienst erreichen?
A. Sie können unseren technischen Kundendienst über die Kontaktdaten unten auf dieser Seite oder auf der folgenden Website erreichen:

<http://www.komet-jewellery.com>

F. Wie lange gilt die Garantie?

A. Wenn in Ihrem Land keine andere Regelung in Kraft ist, kommt die GemLightbox mit einer zweijährigen Garantie.

F. Wie soll ich die GemLightbox reinigen?

A. Die GemLightbox hat eine sehr lange Lebensdauer. Sie können Ihre GemLightbox mit einem handelsüblichen Haushaltsreiniger und einem feuchten Tuch reinigen. Vor dem Reinigen vergewissern Sie sich bitte, dass Ihre GemLightbox ausgeschaltet und das Netzkabel herausgezogen ist.

Zeigen Sie der Welt Ihre wunderschönen Fotos